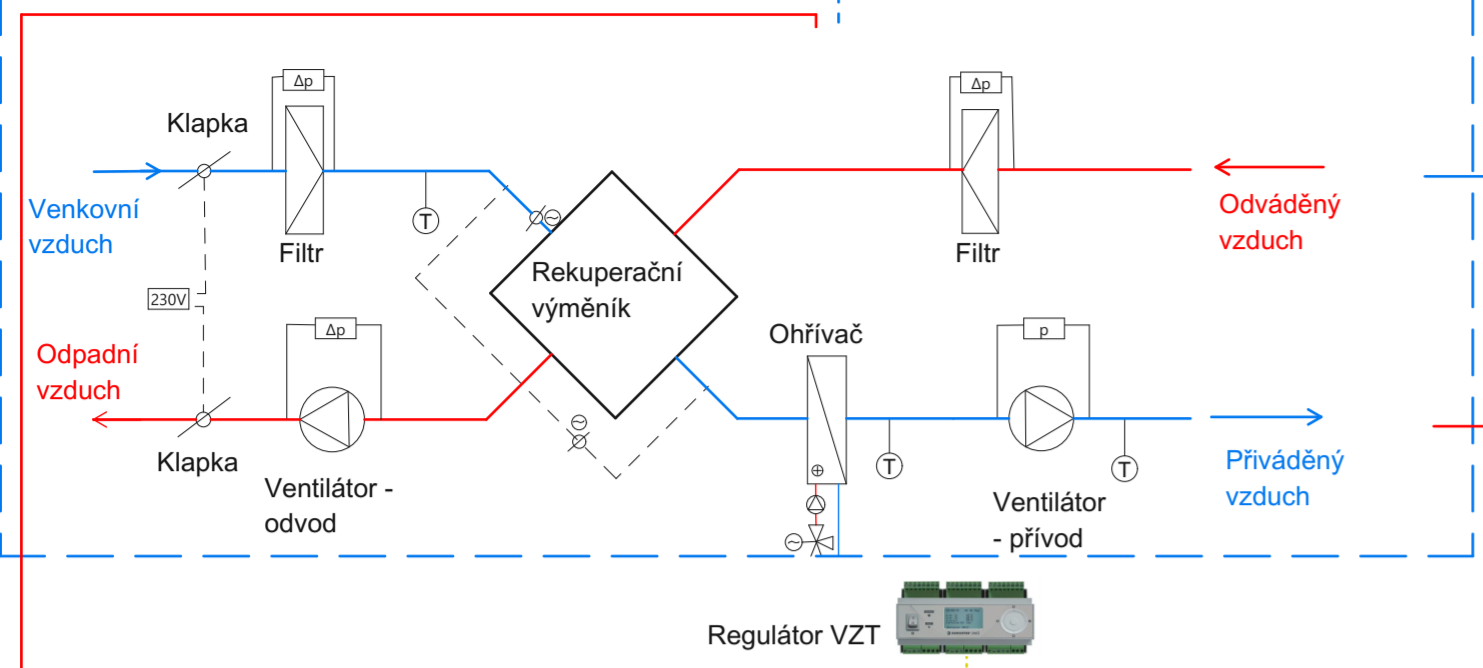
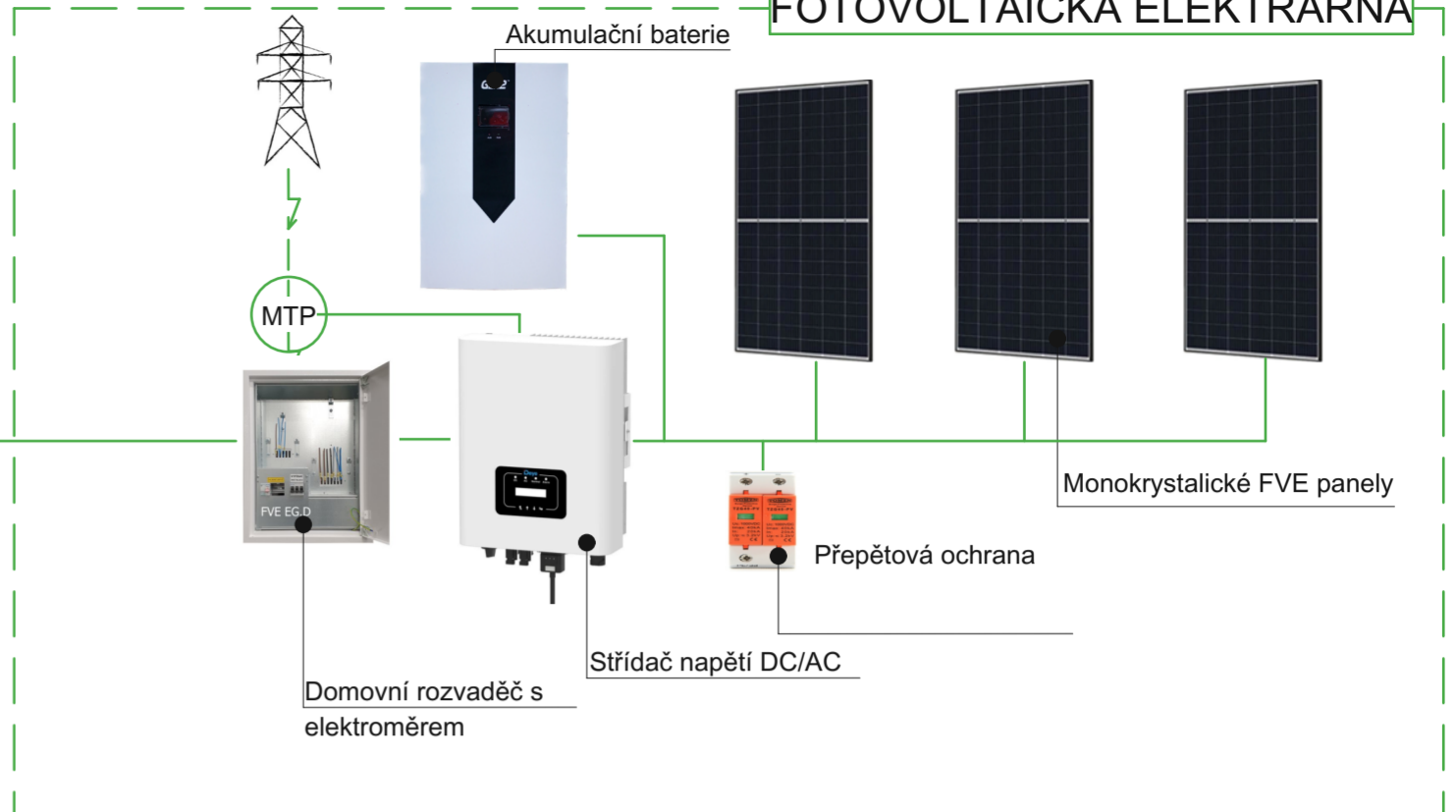


VZT JEDNOTKA DUPLEX 7500 MultiEco



FOTOVOLTAICKÁ ELEKTRÁRNA



VZT JEDNOTKA DUPLEX 3500 MultiEco

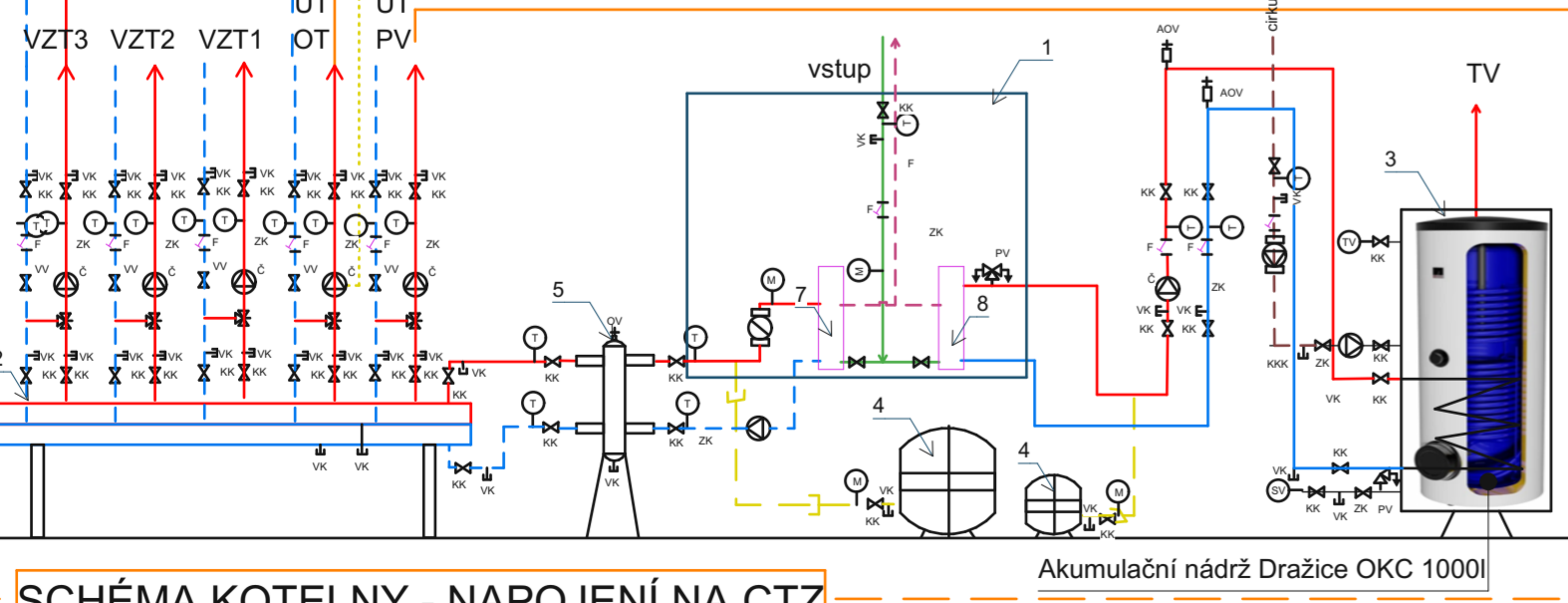
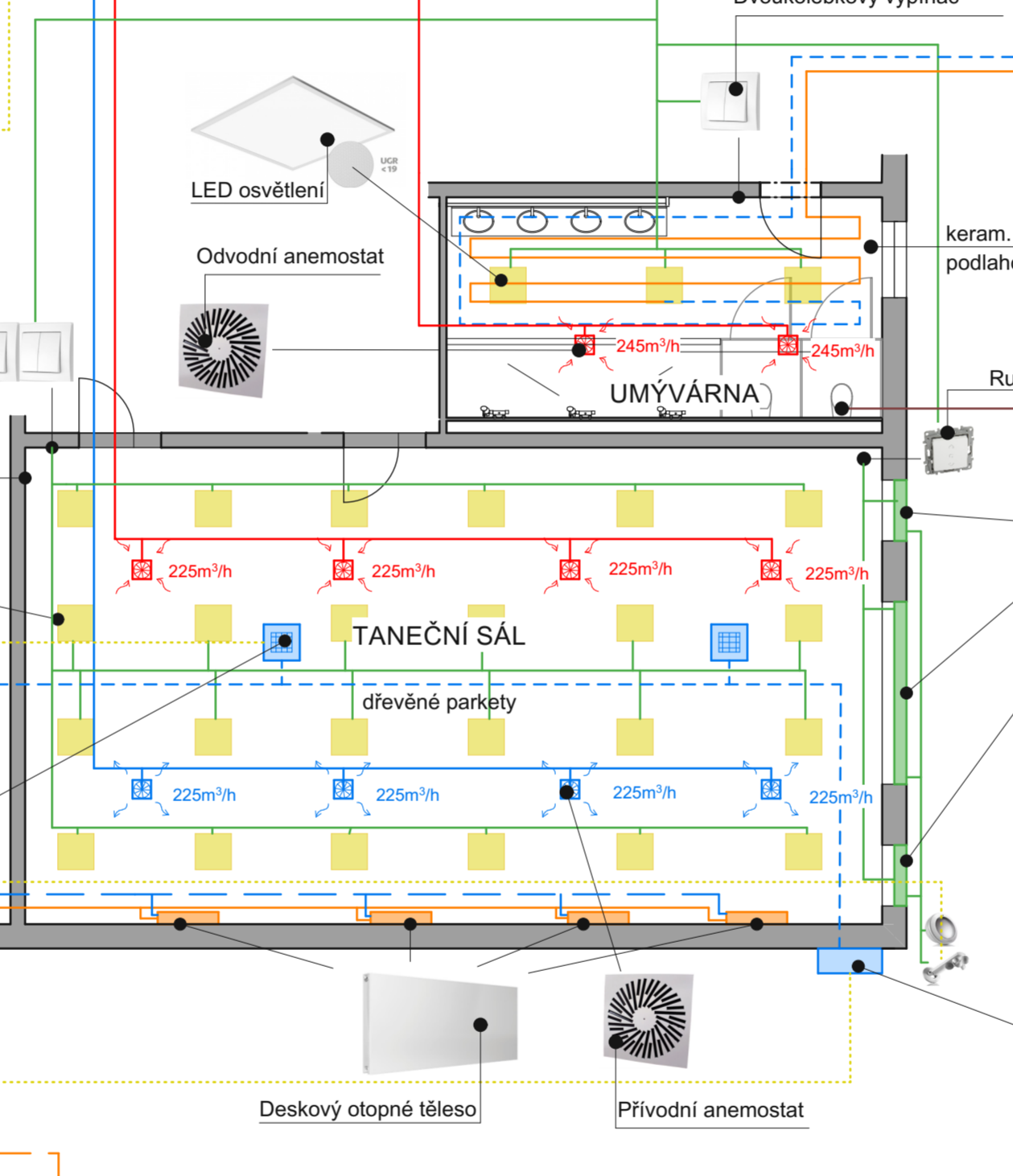
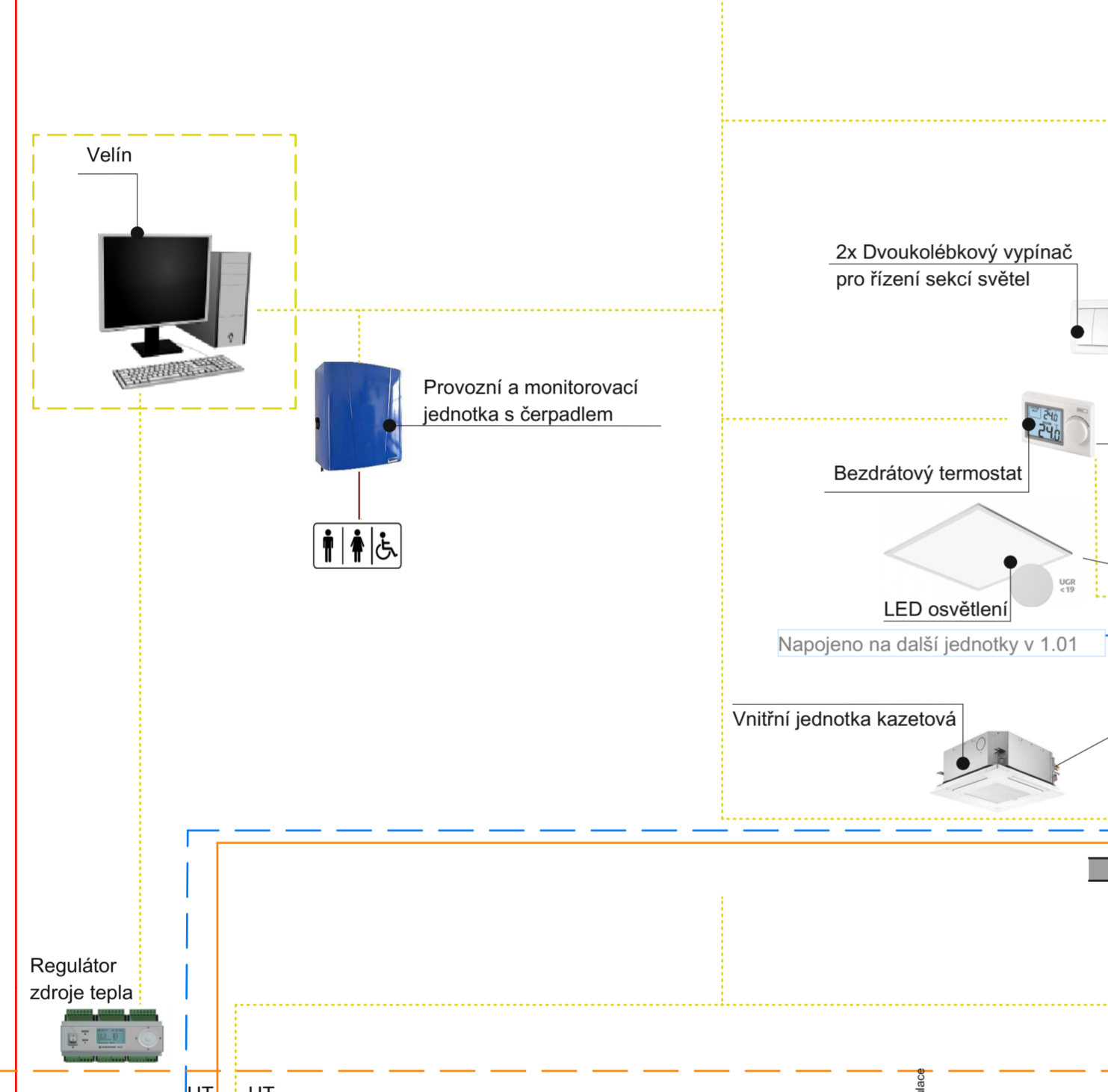


SCHÉMA KOTELNY - NAPOJENÍ NA CTZ

Legenda čar globálního schématu

- Napojení na velín
- Kabelové (elektrické) vedení
- Odpadní vzduch
- Přívodní vzduch
- Topná voda přívod
- Topná voda vrat
- Dešťová voda využívána pro splachování a zalévání

0.000 = 462.500m n.m. B.p.v. / SOUŘADNICOVÝ SYSTÉM JTSK

DRUH PRÁCE	DIPLOMOVÁ PRÁCE		<div><div>T</div><div>VYSOKÉ UČENÍ TECHNICKÉ V BRNĚ</div><div>FAKULTA STAVEBNÍ</div></div>
VYPRACOVAL	Bc. Zuzana Hodková		
VEDOUČÍ PRÁCE	Ing. Petra Berkova, Ph.D.		
STAVEBNÍK	Bc. Zuzana Hodková		
MÍSTO STAVBY	Marie Majerové 297 Třebíč 674 01 Česko		
NÁZEV STAVBY	Budova občaské vybavenosti		
STAVEBNÍ OBJEKT	S0.01 SPORTOVNÍ HALA	FORMÁT	A2
ČÁST	Koncepční řešení TZB v objektu	DATUM	2026
OBSAH:	Globální schéma	STUPEŇ PD	DSP
		MĚŘÍTKO	Č. VÝKRESU
		1:20	B.1.2